



Examen de Théorie de projet 2

1^{ère} année architecture / Semestre 2 / Année 2023-2024 / Durée : 1h 30min

Nom et Prénom : Groupe :

Cochez la réponse correcte du QCM par le signe . Une seule réponse proposée est correcte par question.

Question 01 (01 pt) : L'utilité en architecture ne peut se limiter à la réponse au programme, car :

- La fonction dépasse les usages
- Les usages dépassent la fonction
- La fonction et les usages sont égaux

Question 02 (01 pt) : Dans le volet fonctionnel, la mesure selon laquelle le bâtiment donne ou pas satisfaction c'est:

- La qualité d'usage
- La fonction principale
- Les fonctions secondaires

Question 03 (01 pt) : Le système formel de l'architecture est décrit par Herbert Simon comme étant un environnement interne et un environnement externe relié par :

- Des fonctions
- Une structure
- Une interface

Question 04 (01 pt) : Dans la forme architecturale, les données du site font partie de :

- L'environnement interne
- L'environnement externe
- L'interface

Question 05 (01 pt) : Dans la forme architecturale l'environnement culturel est considéré comme:

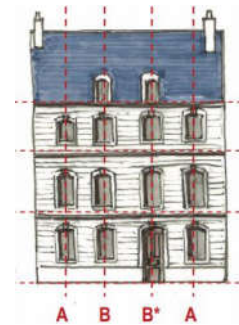
- Un environnement interne
- Un environnement externe
- Une interface

Question 06 (01 pt) : Le projet d'architecture est un facteur de vraie économie, car rien n'est plus coûteux que:

- Les espaces inutiles ou inadaptés
- Les espaces de circulation et de liaison
- Les espaces communautaires

Question 07 (01 pt) : Dans la figure en face la travée « A » représente :

- La travée secondaire
- La travée principale
- La travée forte



Question 08 (01 pt) : L'échelle dans la conception architecturale fait allusion:

- À la taille de quelque chose comparée à un standard de référence
- Au rapport que toute l'œuvre a avec ses parties
- Au rapport qu'elles ont les parties séparément

Question 09 (01 pt) : le premier qui a développé une théorie de nombre d'or c'est :

- Pythagore
- Euclide
- Vitruve

Question 10 (01 pt) : Le nombre d'or est une proportion, définie initialement en géométrie par l'équation :

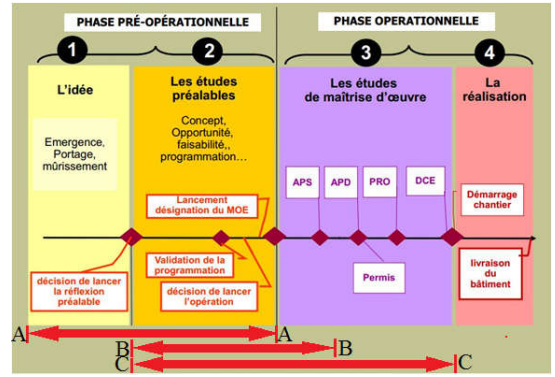
- $a/b = (a + b)/a$
- $(a^2 + b^2)/a = a/b$
- $a + b = a/b$

Question 11 (01 pt) : la notion d'ambiance en architecture met en rapport :

- Un effet mental et un usager
- Un effet physique et un effet mental
- Un effet physique et un usager

Question 12 (01 pt) : Dans la figure en face, la programmation architecturale se situe dans le champ :

- A-A
- B-B
- C-C



Question 13 (01 pt) : Dans une ambiance architecturale, le rapport entre l'utilisateur et l'environnement s'exprime par une réaction:

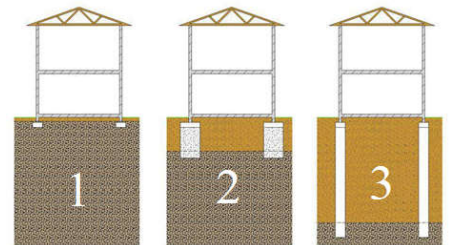
- Mentale
- Corporelle
- Mentale et/ou corporelle

Question 14 (01 pt) : le type de fondations en radier est :

- Une semelle en continuité linéaire
- Une dalle plane qui s'étend sur toute la surface de l'ouvrage
- Une semelle isolée sous poteau

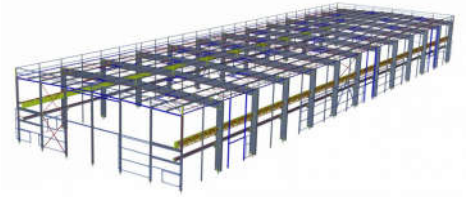
Question 15 (01 pt) : dans la figure en face, les types de fondations sont:

- 1. Semelles isolées, 2. Puits, 3. Pieux
- 1. Puits, 2. Semelles isolées, 3. Pieux
- 1. Pieux, 2. Puits, 3. Semelles isolées



Question 16 (01 pt) : la figure en face présente :

- Un système de poteaux-poutres
- Un système de murs porteurs
- Un système de portiques



Question 17 (01 pt) : Les qualités formelles de la conception architecturale considèrent le projet comme :

- Un tableau de peinture
- Une forme en dynamique
- Une sculpture

Question 18 (01 pt) : Le centre culturel Georges-Pompidou se caractérise par une forme architecturale:

- Très compacte
- Moins compacte
- Dispersée

Question 19 (01 pt) : La forme de la Grande Arche de La Défense à Paris, conçue par Otto Sprekelsen affirme:

- Un désir purement fonctionnel
- Une continuité historique
- Un aspect sculptural

Question 20 (01 pt) : La structure en architecture assurent le principe de:

- Fonctionnalité
- Esthétique
- Solidité

Bon courage