

الأسئلة

السؤال الأول : (04)

- تفهم اللامركزية الإدارية بأنها إستراتيجية تساعد على التقريب بين الدولة ومواطنيها. حيث تسمح البلديات وهيئات الحكم المحلي و المؤسسات المحلية الديمقراطية للمواطنين بالتعبير عن احتياجاتهم وتطلعاتهم. حسب ما سبق ماهو مفهوم كل من
- الإدارة ؟ (0.5)
 - الإدارة المحلية ؟ (0.5)

مستعينا بمخطط هيكلية لمؤسسة وضح نمط العلاقات الإدارية الموجودة ؟ وهل تتجسد الإدارة المحلية من خلالها ؟ (03) .

السؤال الثاني : (04)

- تستخدم جدولة المشاريع من قبل المهندسين لضمان إنجاز المشروع في الوقت المحدد لإيجاد مؤشرات منبهة للحالات الغير اعتيادية حين ظهورها والمرونة في إعادة تخطيط المشروع وفقا لذلك وتشخيصها.
- ماذا يقصد بجدولة المشاريع ؟ (02)
 - ما هي الأنشطة الوهمية ؟ هل هي متوقعة ؟ اشرحها بمثال (02)

السؤال الثالث : (04)

- إن نوعية العلاقة الموجودة بين صاحب المشروع (المالك) والمصمم (مكتب الدراسات) والمقاول تدخل في تحديد وقت وتكلفة المشروع وكذلك جودة المشروع
- اشرح هذا (02) ؟ مستعينا بأمثلة عن الحالات الممكنة. (02)

السؤال الرابع : (04)

- إن الذي يقوم بالتخطيط والجدولة وإعداد الموازنة عليه أن يسأل نفسه: ما الذي يجب أن يتم عمله؟ متى يجب ذلك؟ ما هي الموارد اللازمة لذلك؟ وما هي تكلفة هذه الموارد؟..او ما يعرف بطرق جدولة المشاريع.
- اذكر هذه الطرق (01)؟ مع شرح أهم مميزاتها(01) و الفرق بينها؟ (02)

السؤال الخامس : (04)

4	-	5	1	I
4	1	4	2	
4	1	7	3	
6	2	6	4	
8	2	4	5	
10	3	3	6	
10	4	2	7	
12	5	8	8	
10	6	6	9	II
5	I/9	3	1	
5	I/9	2	2	
6	II/2	3	3	
5	II/3	3	4	III
4	II/2	1	5	
3	II/2	2	1	
2	II/2	1	2	IV
1	III/1	2	1	
1	III/1	1	2	

- إليك مجموعة النشاطات التالية المشكلة لمشروع معين :
- أعط زمن المشروع وما هي الأنشطة الحرجة في المشروع ولماذا؟ (01)
 - ما هو عدد العمال اللازم في المرحلة الثانية؟ (01)
 - نريد أن نسرع في عملية الانجاز بريح الوقت أعطي حلول عملية تصلح للمثال المعطى(بالاستعانة بعدد العمال)؟ مع الشرح (01)
 - ما هي الأنشطة التي يمكن أن تتأخر؟ وما هي مدة تأخيرها؟ (01)

الإجابات

الإدارة : هي عملية التخطيط والتنظيم، والمراقبة، والتقييم والقياس وينفق العديد من الباحثين بان الإدارة المحلية خير تطبيق لما يسمى بمبدأ الديمقراطية في الإدارة على اعتبار انه التعبير السليم عن نظام متحرر من الناحيتين السياسة والادارية كما انه يضمن الحريات ويضمن وجود مشاركة المواطنين وتمثل الادارة المحلية في وضع استراتيجيات فاعلة لمواجهة المشكلات التي تواجههم وتؤثر عليهم، إلى جانب إدارة موارد الدولة. ويساهم القرار السياسي المحلي القائم على أساس من الديمقراطية والمشاركة في زيادة ثقة المواطنين في مؤسسات الدولة، ومن ثم تساعد في بناء شرعيتها، في الوقت نفسه، تواجه " اللامركزية " خطر تغلغل "الشبكات السياسية" ونقشي الفساد وتهميش الأقليات والفقراء، وذلك في حال عدم وجود أنظمة مؤسسية وسياسية قوية على المستوى المحلي، وغياب آليات المشاركة والمساءلة التي يستطيع المواطنون من خلالها مراقبة البلديات وهيئات الحكم المحلي ولعب دور أساسي في تحديد برامجها ونشاطاتها...

يمكن الاستعانة باي مخطط مؤسسة شرط ان يكون بها مجلس للتشاور وكذا سلطة تنفيذية مركزية كالبديية مثلا ...

الجواب الثاني:

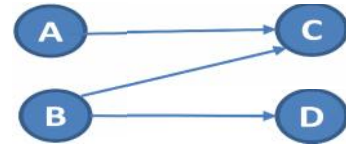
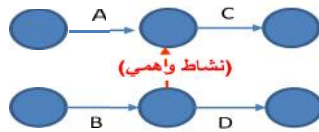
يقصد بجدولة المشاريع: هي عملية تحويل خطة المشروع الى جدول زمني لتشغيل المشروع، ابتداء من لحظة مباشرة العمل في المشروع، مروراً بجميع الأنشطة المتتابعة والمتداخلة والأحداث والمحطات الرئيسية، وصولاً إلى لحظة انتهاء العمل في المشروع، وتحديد الوقت اللازم لتنفيذ المشروع من لحظة البدء وحتى لحظة الانتهاء.

الأنشطة الوهمية :

هو النشاط الذي لا يحتاج إلي زمن أو موارد لإتمامه ويستعمل فقط لدلالة على تتابع الأنشطة منطقياً

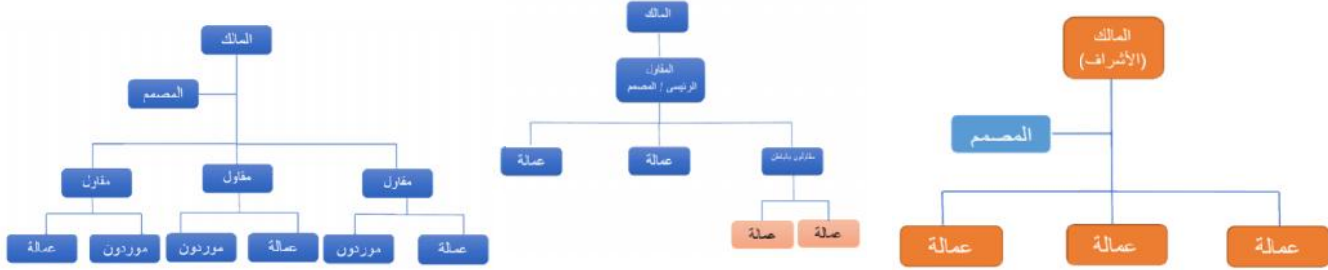
تكون متوقعة

مثال : النشاط C لا يمكن ان يبدأ قبل ان ينتهي النشاطان A و B، والنشاط D لا يمكن ان يبدأ قبل انتهاء النشاط B.



الجواب الثالث

معظم المشاريع تتضمن مشاركة كل من المالك والمصمم والمقاول والموردين، وعموماً فإن المالك هو الذي يحدد نوعية العقد، بناءً على دراسات مستفيضة وبمجرد تحديد نوعية العقد واخذ قرار تنفيذ المشروع، فمن الضروري عمل الاستشارات الهندسية والتصميمات اللازمة والتي تخدم أهداف المشروع وبناءً على إشراف المقاول في تنفيذ المشروع وتجدر الإشارة بأن اتفاقية العقد ومهام كل طرف في المشروع تعتمد على طبيعة وحجم المشروع. وهذه المهام تقيم وتدرس جيداً لكي تحدد علاقة كل طرف بالآخر خلال زمن تنفيذ المشروع. ويحدد الهدف من العملية سواء ربح الوقت أو التكلفة أو الجودة حسب طبيعة العلاقات الأفقية أو العمودية الموجودة بينهم



الجواب الرابع:

جدولة المشاريع هي عملية تحويل خطة المشروع إلى جدول زمني لتشغيل المشروع، ابتداءً من لحظة مباشرة العمل في المشروع، مروراً بجميع الأنشطة المتتابعة والمتداخلة والأحداث والمحطات الرئيسية، وصولاً إلى لحظة انتهاء العمل في المشروع، وتحديد الوقت اللازم لتنفيذ المشروع من لحظة البدء وحتى لحظة الانتهاء. ومن بين أهم الطرق:

1. (Gantt Charts)

وتعتبر من إحدى أقدم الطرق المستخدمة في جدولة الأنشطة وقد تم تطويرها من طرف هنري تدهف إلى تحديد مدى التقدم في تنفيذ الأنشطة ومراقبة الزمن. تتكون خرائط جاننت من محورين أحدهما أفقي والآخر عمودي و يظهر المحور الأفقي الزمن اللازم لتنفيذ النشاط مع تحديد البداية والنهاية لكل نشاط. يظهر المحور العمودي أنواع الأنشطة الواجب إتمامها.

2. البرمجة الشبكية (Network Programming)

تعرف الشبكة على أنها تمثيل بياني لانشطة المشروع بطريقة تبين التسلسل والتتابع المنطقي لانشطة المشروع، والأوقات اللازمة لتنفيذ هذه الأنشطة من لحظة بداية المشروع، وحتى النهاية، مع توضيح المسارات المحتملة لإنهاء المشروع، والمسار الحرج.

3. نموذج تقييم ومراجعة البرامج (PERT) Program Evaluation and Review Technique

يعتبر نموذج بيرت والذي يعرف باسم شبكة بيرت من النماذج المستخدمة في تطبيقات بحوث العمليات وإدارة المشروعات.

مجالات استخدام نموذج بيرت منها على سبيل المثال:

- تحديد الوقت اللازم لانجاز المشروع
- توزيع منتجات المنشأة على مناطق التوزيع المتعددة
- تنفيذ المشروعات الجديدة
- اعداد نماذج لخفض التكلفة والوقت وغيرها من مجالات....

الفرق يكمن في اختيار الطريقة حسب نوعية المشروع

الجواب الخامس:

- زمن المشروع: 29 اسبوعا
- هي كل الانشطة التي تاخرها يؤخر المشروع توضح بالمخطط
- عدد العمال اللازم في المرحلة الثانية هو 25 عاملا حسب الجدولة الاولى لكن عدد العمال في الورشة هو 32 عاملا حسب المخطط

- لتسريع الانجاز ينصح باضافة عمال خاصة في النشاط 8 و 9 في المرحلة الاولى امكانية ربح 4 اسابيع. كمثال
- هي الانشطة التي تاخرها لا يؤخر المشروع بالاستعانة بالمخطط

