

الأسئلة

السؤال الأول (07) _حدد الإجابة الصحيحة (0.5± نقطة لكل إجابة صحيحة)

الفرق الجوهرى بين Gestion de و Management de projet يتمثل في أن:

Gestion أشمل من Management

Management يقتصر على الجانب التقني

Management يدمج القيادة واتخاذ القرار إضافة إلى التقنيات

Gestion لا علاقة له بالتخطيط

العلاقة الصحيحة بين المشروع والبرنامج هي:

البرنامج جزء من المشروع

المشروع والبرنامج مترادفان

البرنامج يضم عدة مشاريع مترابطة

المشروع أوسع من البرنامج

أي عنصر لا يدخل ضمن مثلث إدارة المشروع (Triple Constraint)؟

الزمن

التكلفة

الجودة

السلامة المهنية

في إدارة المشاريع، يُعد المشروع ناجحاً إذا:

احترم الأجل فقط

احترم الميزانية فقط

احترم الأجل والميزانية فقط

حقق الأهداف المتفق عليها مع صاحب المشروع

أي عنصر لا يدخل مباشرة ضمن قيود المشروع الكلاسيكية؟

الزمن

التكلفة

الزمن

المخاطر

أي عبارة تُعد الأدق علمياً بخصوص الفرق بين النشاط (Activity) والمعلم

(Milestone)؟

كلاهما له مدة زمنية

النشاط والمعلم مترادفان

المعلم حدث بلا مدة زمنية

النشاط لا يرتبط بالزمن

مخطط غانت يسمح أساساً بـ:

تحديد المسار الحرج

تمثيل الأنشطة زمنياً

حساب فترة السماح

تحليل المخاطر

أكبر عيب في مخطط غانت هو:

صعوبة القراءة

عدم تمثيل الزمن

عدم إظهار العلاقات المنطقية المعقدة

عدم إمكانية التحديث

في مخطط غانت، تأخير نشاط غير حرج يؤدي إلى:

تأخير المشروع حتماً

لا تأثير له إذا بقي ضمن فترة السماح

إلغاء النشاط

زيادة التكلفة دائماً

المسار الحرج هو:

أطول مسار زمني في الشبكة

أقصر مسار

المسار ذو أكبر تكلفة

المسار غير القابل للتغيير

إذا أظهر مخطط غانت نشاطين متوازيين، فهذا يعني بالضرورة أن:

أحدهما حرج

يمكن تنفيذهما في نفس الفترة الزمنية

لهما نفس الموارد

أحدهما تابع للآخر

المسار الحرج يُعرف بدقة على أنه:

أقصر مسار في الشبكة

أطول مسار من حيث الزمن

المسار الأكثر تكلفة

المسار الذي يحتوي أكبر عدد من الأنشطة

نشاط يملك $Total Float = 0$ يعني أن:

يمكن تأخيره دون تأثير

غير مهم

نشاط حرج

نشاط وهمي

الهدف الأساسي من استعمال PERT هو:

تقليل التكلفة

تحديد الأنشطة الحرجة فقط

التعامل مع غموض مدة الأنشطة

تبسيط الرسم الشبكي

السؤال الثاني: (03)

إن نوعية العلاقة الموجودة بين صاحب المشروع (المالك) والمصمم (مكتب الدراسات) والمقاول تدخل في تحديد وقت وتكلفة المشروع وكذلك جودة المشروع

- اشرح هذا ؟ مستعينا بأمثلة عن الحالات الممكنة. (01)
- ما هي الحالة التي توفر الوقت ؟ مع التبرير ؟ (01)
- ما هي الحالة التي توفر الجودة ؟ مع التبرير ؟ (01)

السؤال الثالث : (03)

تستخدم جدولة المشاريع من قبل المهندسين لضمان إنجاز المشروع في الوقت المحدد لإيجاد مؤشرات منبهة للحالات الغير اعتيادية حين ظهورها والمرونة في إعادة تخطيط المشروع وفقا لذلك وتشخيصها.

- ماذا يقصد بجدولة المشاريع ؟ (01)
- ما هي الأنشطة الوهمية ؟ هل هي متوقعة ؟ اشرحها بمثال (02)

السؤال الرابع: (07)

إليك مجموعة النشاطات التالية المشكلة لمشروع معين :

- ما هي الأنشطة الحرجة في المشروع و لماذا؟ (01)
- ما هي الأسابيع المهمة في المشروع و لماذا؟ (01)
- ما هو عدد العمال اللازم في الأسابيع المهمة ؟ (01)
- ما هي الأنشطة الحرة ؟ هل توجد بالمشروع ؟ (01)
- قيم جودة المشروع ؟ (01)
- نريد أن نسرع في عملية الانجاز بريح الوقت أعطي حلول
- عملية تصلح للمشروع المعطى ؟مع الشرح (02)

4	-	5	1	I
4	1	4	2	
4	1	7	3	
6	2	6	4	
8	2	4	5	
10	3	3	6	
10	3	4	7	
12	5	8	8	
10	5	8	9	II
8	I/7	7	1	
5	I/9	2	2	
6	II/2	3	3	
5	II/3	3	4	
4	II/2	6	5	III
13	II/2	8	1	
2	II/2	3	2	IV
1	III/1	4	1	
1	III/1	3	2	

الإجابات

السؤال الأول (07) _حدد الإجابة الصحيحة (0.5 نقطة لكل إجابة صحيحة)

الفرق الجوهرى بين **Gestion de** و **Management de projet** يتمثل في أن:

Gestion أشمل من Management

Management يقتصر على الجانب التقني

Management يدمج القيادة واتخاذ القرار إضافة إلى التقنيات ✓

Gestion لا علاقة له بالتخطيط

العلاقة الصحيحة بين المشروع والبرنامج هي:

البرنامج جزء من المشروع

المشروع والبرنامج مترادفان

البرنامج يضم عدة مشاريع مترابطة ✓

المشروع أوسع من البرنامج

أي عنصر لا يدخل ضمن مثلث إدارة المشروع (Triple Constraint)؟

الزمن

التكلفة

الجودة

السلامة المهنية ✓

في إدارة المشاريع، يُعد المشروع ناجحاً إذا:

احترم الأجل فقط

احترم الميزانية فقط

احترم الأجل والميزانية فقط

✓ حقق الأهداف المتفق عليها مع أصحاب المصلحة

أي عنصر لا يدخل مباشرة ضمن قيود المشروع الكلاسيكية؟

الزمن

التكلفة

النطاق

✓ المخاطر

أي عبارة تُعد الأدق علمياً بخصوص الفرق بين النشاط (Activity) والمعلم (Milestone)؟

كلاهما له مدة زمنية

النشاط والمعلم مترادفان

✓ المعلم حدث بلا مدة زمنية

النشاط لا يرتبط بالزمن

مخطط غانت يسمح أساساً بـ:

تحديد المسار الحرج

✓ تمثيل الأنشطة زمنياً

حساب فترة السماح

تحليل المخاطر

أكبر عيب في مخطط غانت هو:

صعوبة القراءة

عدم تمثيل الزمن

✓ عدم إظهار العلاقات المنطقية المعقدة

عدم إمكانية التحديث

في مخطط غانت، تأخير نشاط غير حرج يؤدي إلى:

تأخير المشروع حتماً

✓ لا تأثير له إذا بقي ضمن فترة السماح

إلغاء النشاط

زيادة التكلفة دائماً

المسار الحرج هو:

✓ أطول مسار زمني في الشبكة

أقصر مسار

المسار ذو أكبر تكلفة

المسار غير القابل للتغيير

إذا أظهر مخطط غانت نشاطين متوازيين، فهذا يعني بالضرورة أن:

أحدهما حرج

✓ يمكن تنفيذهما في نفس الفترة الزمنية

لهما نفس الموارد

أحدهما تابع للآخر

المسار الحرج يُعرف بدقة على أنه:

أقصر مسار في الشبكة

✓ أطول مسار من حيث الزمن

المسار الأكثر تكلفة

المسار الذي يحتوي أكبر عدد من الأنشطة

نشاط يملك $Total Float = 0$ يعني أن:

يمكن تأخيره دون تأثير

غير مهم

✓ نشاط حرج

نشاط وهمي

الهدف الأساسي من استعمال PERT هو:

تقليل التكلفة

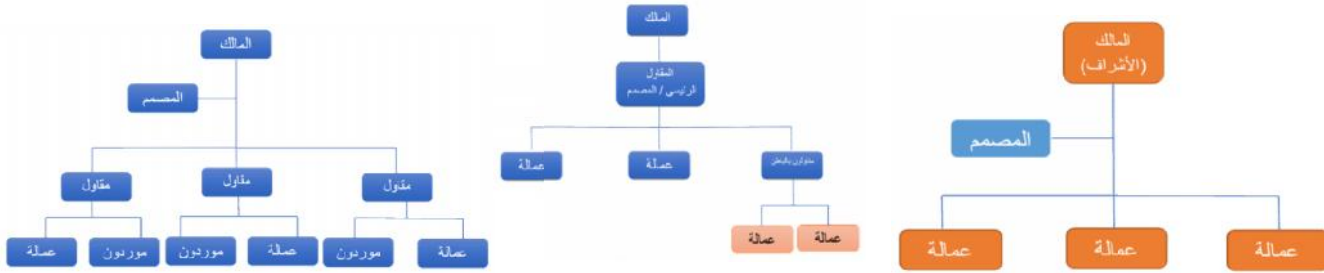
تحديد الأنشطة الحرجة فقط

✓ التعامل مع عدم اليقين في مدة الأنشطة

تبسيط الرسم الشبكي

الجواب الثاني

معظم المشاريع تتضمن مشاركة كل من المالك والمصمم والمقاول والموردين، وعموماً فإن المالك هو الذي يحدد نوعية العقد، بناءً على دراسات مستفيضة وبمجرد تحديد نوعية العقد واخذ قرار تنفيذ المشروع، فمن الضروري عمل الاستشارات الهندسية والتصميمات اللازمة والتي تخدم أهداف المشروع وبناءً عليه يشرع المقاول في تنفيذ المشروع وتجدر الإشارة بأن اتفاقية العقد ومهام كل طرف في المشروع تعتمد على طبيعة وحجم المشروع. وهذه المهام تقيم وتدرس جيداً لكي تحدد علاقة كل طرف بالآخر خلال زمن تنفيذ المشروع. ويحدد الهدف من العملية سواء ربح الوقت أو التكلفة أو الجودة حسب طبيعة العلاقات الأفقية أو العمودية الموجودة بينهم



الجواب الثالث:

يقصد بجدولة المشاريع: هي عملية تحويل خطة المشروع إلى جدول زمني لتشغيل المشروع، ابتداءً من لحظة مباشرة العمل في المشروع، مروراً بجميع الأنشطة المتتابعة والمتداخلة والأحداث والمحطات الرئيسية، وصولاً إلى لحظة انتهاء العمل في المشروع، وتحديد الوقت اللازم لتنفيذ المشروع من لحظة البدء وحتى لحظة الانتهاء. (1 نقطة)

الأنشطة الوهمية : (1 نقطة)

هو النشاط الذي لا يحتاج إلى زمن أو موارد لإتمامه ويستعمل فقط لدلالة على تتابع الأنشطة منطقياً

تكون متوقعة

مثال : النشاط C لا يمكن أن يبدأ قبل أن ينتهي النشاط A و B، والنشاط D لا يمكن أن يبدأ قبل انتهاء النشاط B. (1 نقطة)

